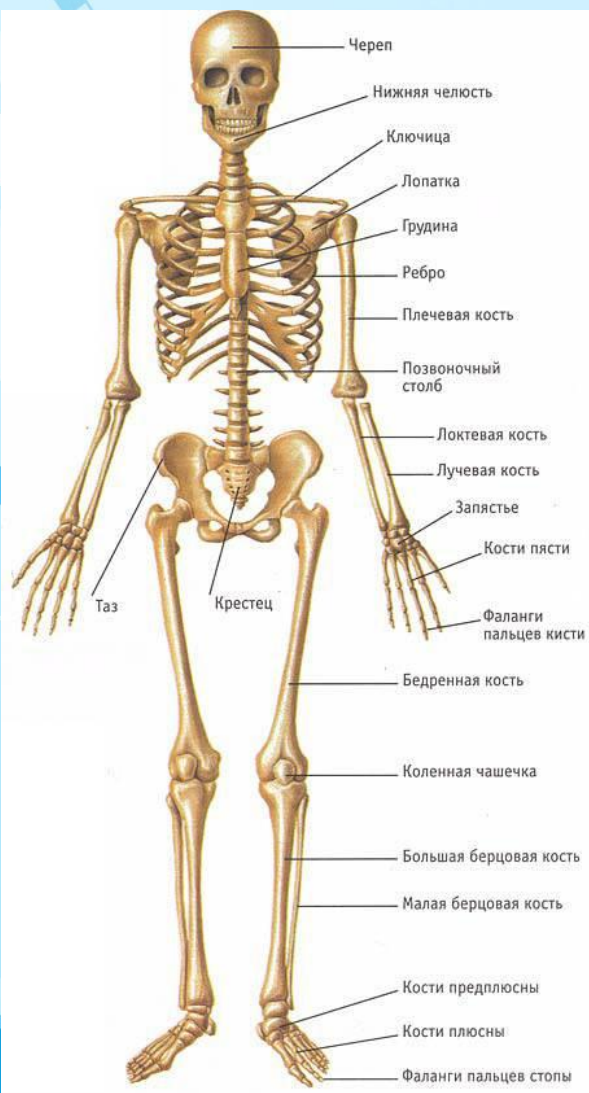


Скелет взрослого человека состоит более чем из 200 костей. Почти все они объединяются в единое целое с помощью суставов, связок и других соединений. При рождении человеческий скелет состоит более чем из 270 костей; число костей в зрелом возрасте снижается до 205—208, так как некоторые кости срастаются вместе, преимущественно срастаются кости черепа, таза и позвоночника.



Человек – существо удивительное и уникальное в своей многогранности. С древних времен люди пытались познать свою сущность, понять свое место в мире и предназначение в жизни. В наше время главную роль в раскрытии тайн и законов человеческого существования играет наука.

452009 РБ г. Белебей, ул. Красная, 134

Центральная детская библиотека

Тел.: 8(34786) 4-10-95

Эл.почта: belebeicdb@mail.ru

Сайт: <http://www.cdb.belebey>

Инстаграм:

<http://www.instagram.com/centrdetbiblioteka/>

МАУК «Центральная межпоселенческая библиотека» Белебеевского района Республики Башкортостан

Центральная детская библиотека



ПРИ ПОДДЕРЖКЕ
ПРЕЗИДЕНТСКОГО ФОНДА
КУЛЬТУРНЫХ ИНИЦИАТИВ



«Вот я какой!»

Белебей 2022

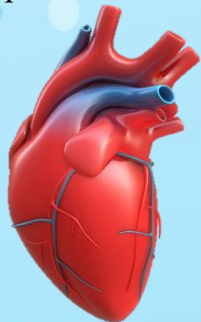


Головной мозг – самая сложная система человеческого организма, которая управляет всей его деятельностью. При помощи этой системы контролируются не только осознанные процессы: речь, движение, эмоции. Мозг также регулирует все процессы, которые происходят в организме автоматически: движение, кровообращение, поддержание равновесия и многие другие.

Легкие – это парный орган и делится на две симметричные части – правое и левое легкое, поэтому и бронхи



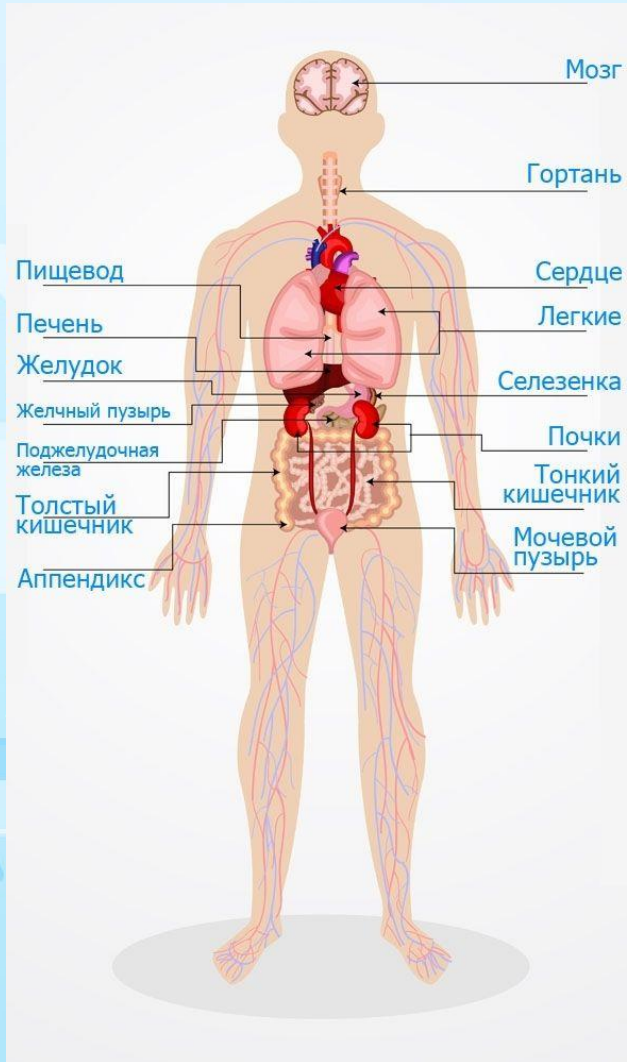
представляют собой две трубки, названные первичными бронхами. В легких первичные бронхи разветвляются на более тонкие вторичные и третичные. Самые мелкие ветвления называются бронхиолы и заканчиваются группами мелких легочных пузырьков – альвеол, облепляющих их гроздьями. Вся система крупных и мелких бронхов образует разветвленное бронхиальное дерево.



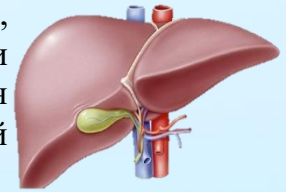
Сердце – это мышечный орган, который постоянно перекачивает кровь по организму, посылая насыщенную кислородом и питательными веществами кровь ко всем клеткам тела.

Сердце состоит из двух верхних камер (предсердий, правого и левого) и двух нижних (желудочков, правого и левого).

Внутренние органы человека



Печень – уникальный, жизненно важный и незаменимый орган человека. Ни один другой орган, кроме печени, не

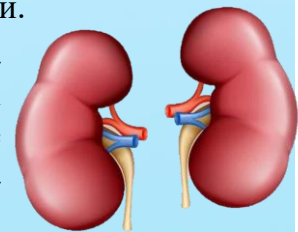


обладает таким разнообразием функций и такой способностью к восстановлению. Печень – один из самых крупных органов человека. Ее масса в среднем составляет около 1,5 кг. У человека печень находится преимущественно в правом подреберье под куполом диафрагмы. Желчный пузырь накапливает и выделяет желчь, участвующую в процессе пищеварения и выделения.



Желудок – это мышечный мешок, расположенный в верхней части брюшной полости. Верхний его конец соединен с пищеводом, а нижний – с двенадцатиперстной кишкой. Мышечные стенки желудка покрыты эпителиальной оболочкой.

Почки – это пара жизненно важных органов, которые очищают кровь человека и поддерживают ее



химический баланс. Почки располагаются ближе к середине спины, чуть ниже ребер: по одной почке справа и слева. Почки – ежедневно пропускают через себя около 200 литров крови. В ходе этой работы отфильтровывается около двух литров отходов, состоящих из более чем 150 различных веществ и воды.